

Select a Language

- **EN** - Axessor Apexx Fact Sheet
- **ES** - Axessor Apexx Una Hoja
- **FR** - Fiche d'information
- **DE** - Axessor Apexx Verkauf Blatt
- **IT** - Axessor Apexx un Foglio
- **PT** - Ficha técnica
- **PL** - Arkusz informacyjny

Axessor Apexx

The New Standard in Safe Locks



Managing Safe Locks with Unprecedented Ease

The Axessor Apexx multi-lock IP platform allows you to *remotely and securely* manage an entire fleet of locks.

Through the most secure encryption, with Axessor Apexx you can remotely:

- Add or delete users
- Receive near real-time audits
- View lock user directory
- Apply security settings
- Receive active alerts

Industry Leading Security

From the leaders in safe locks and the most trusted brands, Cencon, Auditcon, LA GARD and Axessor, comes the new standard in safe locks for cash and asset security — Axessor Apexx.

We've met the unrivaled challenge of delivering the efficiency and convenience of a networked solution, while maintaining the highest security standards. Key security features include:

- Advanced security encryption
 - TLS 1.3 network encryption
 - AES256 lock to keypad encryption
- Receive active alerts
- Remotely set security parameters

Unmatched Convenience

Banks and retailers commonly use stand-alone locks to secure cash and assets. Stand-alone locks are costly and inefficient since they can only be configured, changed or audited manually at the keypad. Today's banking and retail markets demand more efficient solutions, which Axessor Apexx delivers, allowing you to remotely:

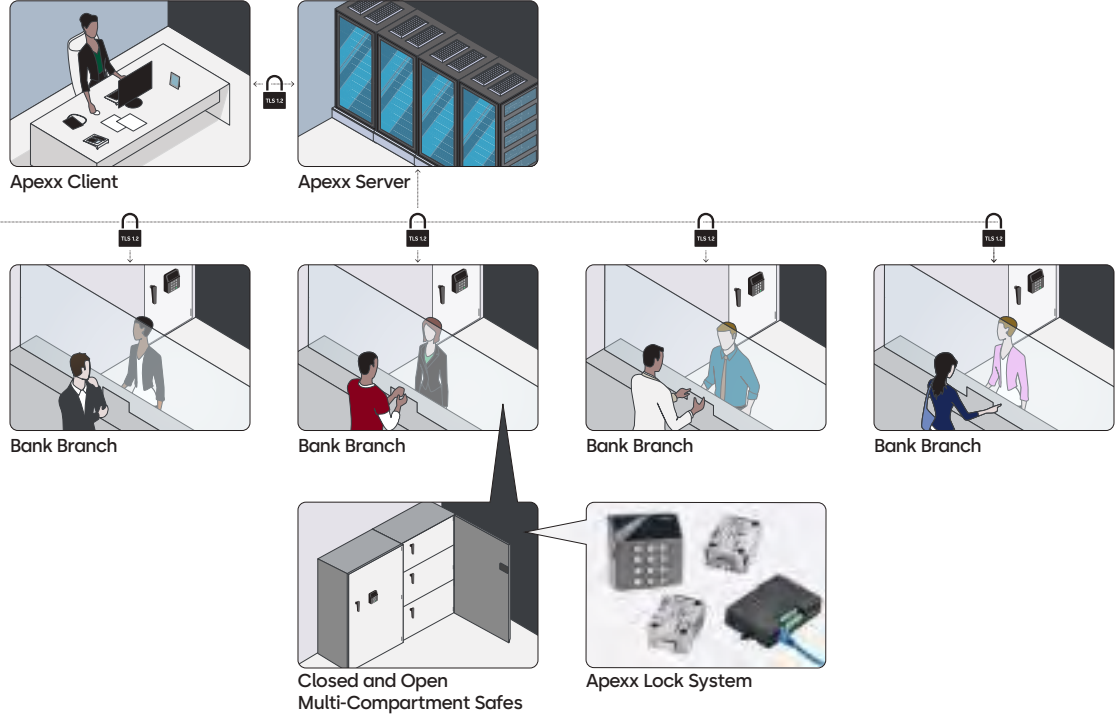
- Add, delete and modify user access to any lock across sites
- Easily accommodate floating personnel
- Receive audits from the lock in near real-time
- Quickly and easily view and manage a directory of users: with their lock access, settings, and permissions

Substantial Cost Savings

As a long-standing industry partner, dormakaba understands the requirement that real value and savings drive the broad-scale adoption of new technologies. We designed Axessor Apexx to deliver a solid ROI, allowing you to:

- Eliminate costly service charges for:
 - Code changes
 - Audit data pulls
- Limit delays in managing users and audits
- Mitigate loss risk by receiving timely alerts

Apexx Architecture & Workflow



Network & Encryption	<ul style="list-style-type: none"> • HTTPS Protocol TLS 1.3 for ethernet connection • Key exchange by ECDSA 256 bit for CAN bus • Data transfer symmetric encryption AES256 • Built on RESTful API for simplified integration into company software systems
Software System Requirements	<ul style="list-style-type: none"> • Installation on your secure network or Windows (10/11) • SQL 19
Display	Backlit, OLED Display, Icon driven UI
Lock Options	Motorized deadbolt and latch bolt options
Multi Lock Capacity	Up to 16 locks, 2 keypad, and a single eBox per lock system
User Capacity	Up to 1000 users per lock system
Power Management	AC line and POE options available; battery backup; USB-C emergency power
Lock System Features	Combo length: 1-10 ID + 6-12 PIN, duress alarm, programmable time lock, dual user mode, time delay (override), sequential open (multi-lock), and wrong try penalty
Audit Data	<ul style="list-style-type: none"> • Automatically pushed to software on near real-time basis • Downloadable to CSV or PDF
Automated Alerts	<ul style="list-style-type: none"> • Set in software, options include: duress, door open, immediate time lock • More available with API integration
Software Enabled Special Security Settings	Holiday schedules, lockout schedules, opening and duress time delays
Dynamic User Management	Allows for the quick and easy management of all User lock access, settings, and permissions. Dynamically maintained in Apexx Series Software



*Pending

Any questions? We would be happy to advise you.

Contact us: sales.safelocks.us@dormakaba.com

Axessor Apexx

El Nuevo Estándar en Cerraduras de Seguridad



Administrar Cerraduras de Seguridad con una facilidad sin Precedentes

La plataforma IP de cerraduras múltiples de **Axessor Apexx** le permite administrar **de forma remota y segura** una red completa de cerraduras.

A través del cifrado más seguro, con **Axessor Apexx** remotamente puede:

- Añadir o eliminar usuarios
- Descargar auditorías en tiempo real
- Ver el directorio de usuarios de la cerradura
- Aplicar configuración de seguridad
- Recibe alertas activas

Líder de Seguridad en la Industria

De los líderes en cerraduras de alta seguridad y de las marcas más confiables: Cencon, Auditcon, LA GARD y Axessor, llega el nuevo estándar en cerraduras de seguridad para efectivo y seguridad de activos: **Axessor Apexx**.

Hemos resuelto el desafío de ofrecer la máxima eficiencia y ventajas de una solución en red, manteniendo los más altos estándares de seguridad. Las características clave de seguridad incluyen:

- Cifrado de seguridad avanzado
 - TLS 1.3 cifrado de red
 - AES256 bloqueo de encriptación de teclado
- Recepción de alertas activas
- Configuración remota de parámetros de seguridad

Comodidad Inigualable

Hoy en día, los mercados bancarios y el sector "Retail" exigen soluciones más eficientes, como las que ofrece la Axessor Apexx. Las cerraduras independientes son costosas e ineficientes, ya que solo se pueden configurar, cambiar o auditar manualmente en el teclado. Hoy en día, los mercados bancarios y minoristas exigen soluciones más eficientes, como lo ofrece la **Axessor Apexx**, que le permiten de forma remota:

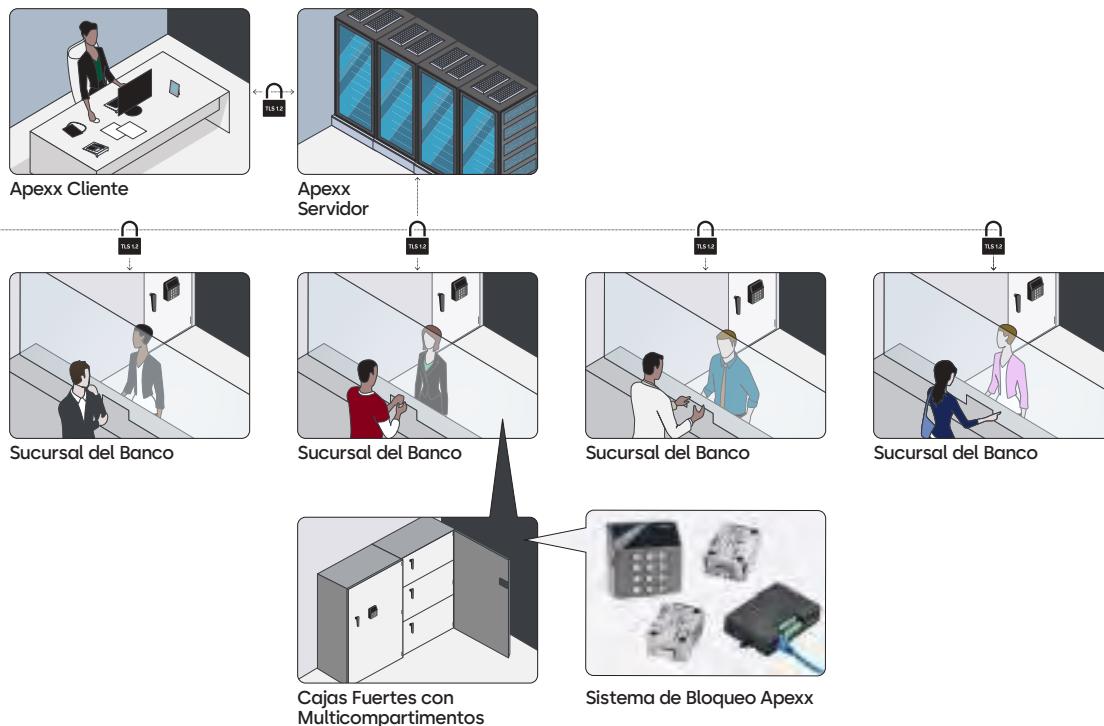
- Añadir, eliminar y/o modificar el acceso de los usuarios a cualquier cerradura conectada. Organizar fácilmente al personal de rotación. Recibir auditorías de la cerradura casi en tiempo real
- Navegar y administrar el directorio de usuarios rápida y fácilmente: sus accesos

Ahorros Sustanciales en Costos

Como socio de la industria desde hace mucho tiempo, dormakaba comprende el requerimiento de que el valor real y los ahorros impulsan la adquisición a gran escala de nuevas tecnologías. Diseñamos **Axessor Apexx** para ofrecer un ROI sólido, lo que le permite:

- Ahorros sustanciales en costes por servicios de:
 - Cambios de código
 - Extracción de datos de auditoría
- Reducir los retrasos en la gestión de usuarios y auditorías
- Mitigar el riesgo de pérdida al recibir alertas oportunas

Axessor Apexx Arquitectura y aplicaciones



Red y Cifrado	<ul style="list-style-type: none"> • HTTPS-Protocolo TLS 1.3 para conexión ethernet • Intercambio de llaves por ECDSA 256 bit para bus CAN • Cifrado simétrico de transferencia de datos AES256 • Construida sobre RESTful API para una integración simplificada en los sistemas de software de la empresa
Requisitos del Sistema de Software	<ul style="list-style-type: none"> • Instalación en su red segura / Windows (10/11) • SQL 19
Pantalla	Retroiluminada, OLED, Impulsado por iconos UI
Opciones de Bloqueo	Opciones de pestillo y/o cerrojo motorizado
Capacidad de Bloqueo Múltiple	Hasta 16 cerraduras, 2 teclados y un solo eBox por sistema de cerradura
Capacidad de Usuario	Hasta 1000 usuarios por sistema de cerradura
Administración de Energía	Opciones de AC línea y POE disponibles; batería de reserva; Alimentación de emergencia USB-C
Características del Sistema de Bloqueo	Longitud combinación: 1-10 ID + 6-12 PIN, alarma de coacción, bloqueo de tiempo programable, modo de usuario dual (anulación), retardo de tiempo (anulación), apertura secuencial (bloqueo múltiple) y penalización por intento erróneo
Datos de Auditoría	<ul style="list-style-type: none"> • Enviados automáticamente al software casi en tiempo real • Descargable a CSV o PDF
Alertas Automatizadas	<ul style="list-style-type: none"> • Programables en el software, las opciones incluyen: coacción, apertura de puerta, bloqueo de tiempo inmediato • Más disponible con integración API
Configuración de Seguridad Especial Habilitada por Software	Horarios de vacaciones, horarios de bloqueo, activación de modo dual, retrasos de tiempo de apertura y coacción
Administración dinámica de usuarios	Permite la fácil y rápida administración de accesos a cerraduras, configuraciones, y permisos. Todo controlado dinámicamente desde el software de Apexx Series



*en espera

¿Alguna pregunta? Estaremos encantados de asesorarte.

Contáctanos: sales.safelocks.us@dormakaba.com

dormakaba USA Inc. | 1525 Bull Lea Road, Suite 100 | Lexington, KY 40511 | +1 800 950 4744 | +1 888 950 4715 (tech support) | dormakaba.us
dormakaba España S.A.U. | Calle de María Tubau, 4, Fuencarral-El Pardo | 28050 Madrid, Spain | +34 917 36 24 60 | dormakaba.com/es-es

apexx.una.hoja.lamsp.feb2024

Axessor Apexx

El Nuevo Estándar en Cerraduras de Seguridad



Administrar Cerraduras de Seguridad con una facilidad sin Precedentes.

La plataforma IP de cerraduras múltiples de Axessor Apexx le permite administrar *de forma remota y segura* una flotilla completa de cerraduras.

A través del cifrado más seguro, con Axessor Apexx remotamente puede:

- Agregar o eliminar usuarios
- Recibir auditorías casi en tiempo real
- Ver el directorio de usuarios de la cerradura
- Aplicar configuración de seguridad
- Recibir alertas activas

Líder de Seguridad en la Industria

De los líderes en cerraduras de alta seguridad y de las marcas más confiables: Cencon, Auditcon, LA GARD y Axessor, llega el nuevo estándar en cerraduras de seguridad para efectivo y seguridad de activos: **Axessor Apexx**.

Hemos enfrentado el desafío inigualable de brindar la eficiencia y la conveniencia de una solución en red, mientras mantenemos los más altos estándares de seguridad. Las características clave de seguridad incluyen:

- Cifrado de seguridad avanzado
 - TLS 1.3 cifrado de red
 - AES256 bloqueo de encriptación de teclado
- Recibir alertas activas
- Configuración remota de parámetros de seguridad

Comodidad Inigualable

Los bancos y los minoristas suelen utilizar cerraduras independientes para asegurar efectivo y activos. Las cerraduras independientes son costosas e ineficientes, ya que solo se pueden configurar, cambiar o auditar manualmente en el teclado. Hoy en día, los mercados bancarios y minoristas exigen soluciones más eficientes, como lo ofrece la **Axessor Apexx**, que le permiten de forma remota:

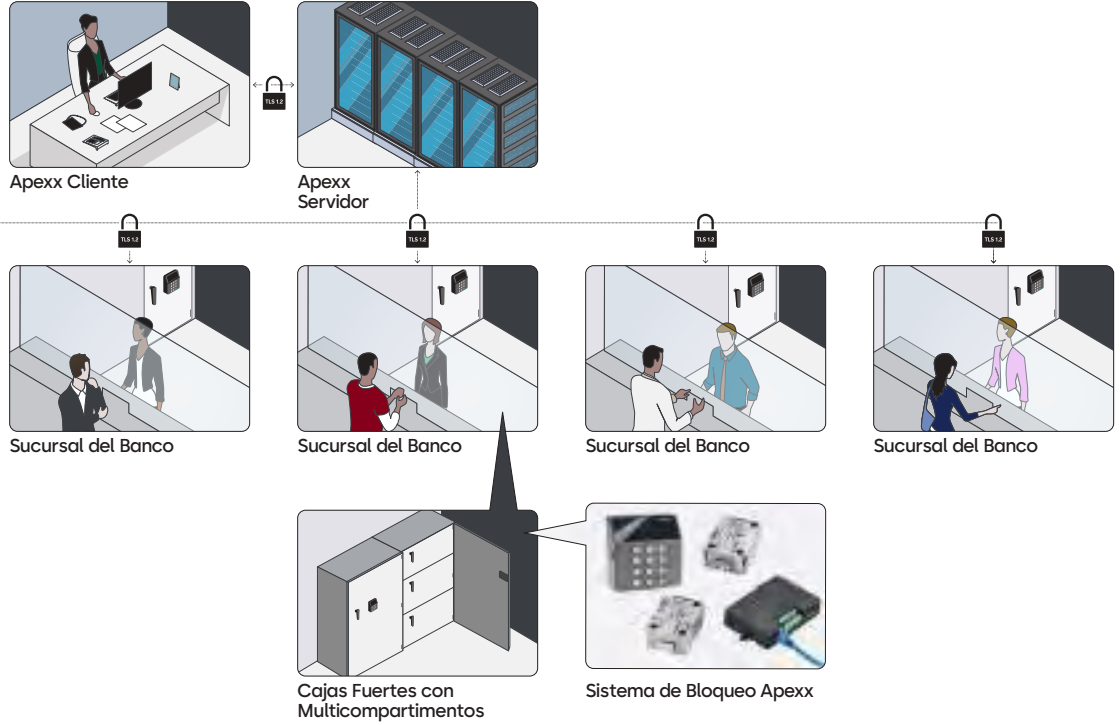
- Agregar, eliminar y/o modificar el acceso de los usuarios a cualquier cerradura en los sitios
- Organizar fácilmente al personal flotante
- Recibir auditorías de la cerradura casi en tiempo real
- Navega y administra el directorio de usuarios rápido y fácil: sus accesos, configuración, y permisos

Ahorros Sustanciales en Costos

Como socio de la industria desde hace mucho tiempo, dormakaba comprende el requerimiento de que el valor real y los ahorros impulsan la adquisición a gran escala de nuevas tecnologías. Diseñamos **Axessor Apexx** para ofrecer un ROI sólido, lo que le permite:

- Eliminar costosos cargos por servicios de:
 - Cambios de código
 - Extracción de datos de auditoría
- Reducir los retrasos en la gestión de usuarios y auditorías
- Mitigar el riesgo de pérdida al recibir alertas oportunas

Apexx Arquitectura y Flujo de Trabajo



Red y Cifrado	<ul style="list-style-type: none"> • HTTPS-Protocolo TLS 1.3 para conexión ethernet • Intercambio de llaves por ECDSA 256 bit para bus CAN • Cifrado simétrico de transferencia de datos AES256 • Construida sobre RESTful API para una integración simplificada en los sistemas de software de la empresa
Requisitos del Sistema de Software	<ul style="list-style-type: none"> • Instalación en su red segura / Windows (10/11) • SQL 19
Pantalla	Retroiluminada, OLED, Impulsado por iconos UI
Opciones de Bloqueo	Opciones de pestillo y/o cerrojo motorizado
Capacidad de Bloqueo Múltiple	Hasta 16 cerraduras, 2 teclados y un solo eBox por sistema de cerradura
Capacidad de Usuario	Hasta 1000 usuarios por sistema de cerradura
Administración de Energía	Opciones de AC línea y POE disponibles; batería de reserva; Alimentación de emergencia USB-C
Características del Sistema de Bloqueo	Longitud combinación: 1-10 ID + 6-12 PIN, alarma de coacción, bloqueo de tiempo programable, modo de usuario dual (anulación), retardo de tiempo (anulación), apertura secuencial (bloqueo múltiple) y penalización por intento erróneo
Datos de Auditoría	<ul style="list-style-type: none"> • Enviados automáticamente al software casi en tiempo real • Descargable a CSV o PDF
Alertas Automatizadas	<ul style="list-style-type: none"> • Programables en el software, las opciones incluyen: coacción, apertura de puerta, bloqueo de tiempo inmediato • Más disponible con integración API
Configuración de Seguridad Especial Habilitada por Software	Horarios de vacaciones, horarios de bloqueo, activación de modo dual, retrasos de tiempo de apertura y coacción
Administración dinámica de usuarios	Permite la fácil y rápida administración de accesos a cerraduras, configuraciones, y permisos. Todo controlado dinámicamente desde el software de Apexx Series



*en espera

¿Alguna pregunta? Estaremos encantados de asesorarte.

Contáctanos: sales.safelocks.us@dormakaba.com

Axessor Apexx

La nouvelle norme en matière de serrures de coffre-fort



Gérer des serrures de coffre-fort n'aura jamais été aussi facile

La plateforme IP à plusieurs serrures **Axessor Apexx** vous permet de gérer *à distance et en toute sécurité* un parc entier de serrures.

Grâce au chiffrement le plus sécurisé qui soit, **Axessor Apexx** vous permet de réaliser les tâches suivantes à distance :

- Ajouter ou supprimer des utilisateurs
- Recevoir des audits en temps quasi réel
- Consulter le répertoire des utilisateurs de serrures
- Appliquer les paramètres de sécurité
- Recevoir des alertes actives

Une sécurité à la pointe de l'industrie

Les leaders des serrures de coffre-fort et les marques les plus fiables, Cencon, Auditcon, LA GARD et Axessor, proposent une nouvelle norme en matière de serrures de coffre-fort afin de sécuriser les espèces et les biens : **Axessor Apexx**.

Nous avons relevé le défi sans précédent d'associer l'efficacité et la praticité dans une même solution en réseau, tout en continuant d'observer les normes de sécurité les plus strictes. Les principales caractéristiques de sécurité sont les suivantes :

- Chiffrement de sécurité avancé
 - Chiffrement de réseau TLS 1.3
 - Chiffrement AES-256 de la serrure au clavier
- Réception d'alertes actives
- Réglage à distance des paramètres de sécurité

Une praticité inégalée

Les banques et les détaillants utilisent généralement des serrures autonomes pour sécuriser les espèces et les biens. Les serrures autonomes sont coûteuses et inefficaces, car elles ne peuvent être configurées, modifiées ou auditées que manuellement à partir du clavier. Les secteurs de la banque et du commerce de détail exigent aujourd'hui des solutions plus efficaces, comme celles proposées par **Axessor Apexx**, qui vous permettent de réaliser les actions suivantes à distance :

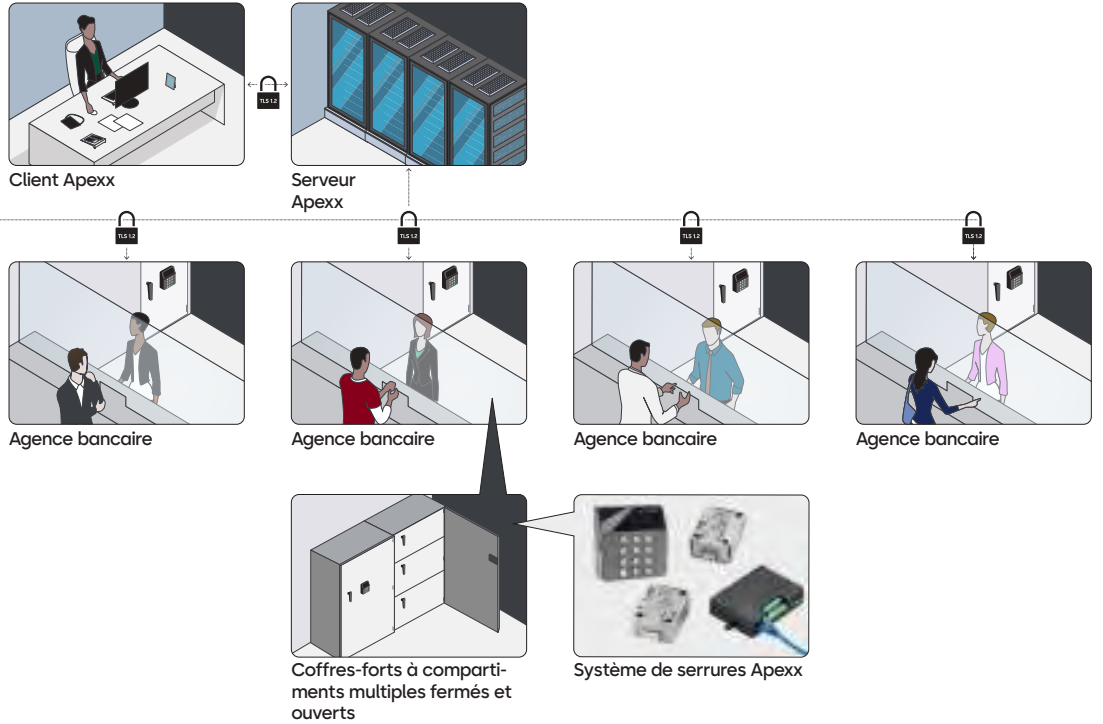
- Ajouter, supprimer et modifier l'accès d'un utilisateur à n'importe quelle serrure sur l'ensemble des sites
- Accueillir facilement le personnel temporaire
- Recevoir des audits de la serrure en temps quasi réel
- Visualiser et gérer rapidement et facilement un répertoire d'utilisateurs, avec leur accès aux serrures, leurs paramètres et leurs autorisations

Des économies substantielles

En tant que partenaire de longue date du secteur, dormakaba comprend que l'adoption à grande échelle des nouvelles technologies doit être motivée par une valeur et des économies réelles. Nous avons conçu **Axessor Apexx** afin d'apporter un solide retour sur investissement, en vous permettant de réaliser les tâches suivantes :

- Éliminer les frais de service coûteux liés à ce qui suit :
 - Modifications des codes
 - Extractions des données d'audit
- Limiter les retards en matière de gestion des utilisateurs et des audits
- Réduire les risques de pertes en recevant des alertes en temps utile

Apexx Architecture et flux de travail



Réseau et chiffrement	<ul style="list-style-type: none"> • Protocole HTTPS TLS 1.3 pour la connexion Ethernet • Échange de clés par ECDSA 256 bits pour le bus CAN • Chiffrement symétrique du transfert de données AES256 • Utilisation d'une API RESTful pour une intégration simplifiée dans les systèmes logiciels de l'entreprise
Exigences du système logiciel	<ul style="list-style-type: none"> • Installation sur votre réseau sécurisé ou sur Windows (10/11) • SQL 19
Affichage	Écran OLED rétroéclairé, interface utilisateur pilotée par icônes
Options de serrure	Options de pêne dormant et pêne demi-tour motorisés
Capacité multi-serrures	Jusqu'à 16 serrures, 2 claviers et une seule eBox par système de serrures
Capacité utilisateurs	Jusqu'à 1 000 utilisateurs par système de serrures
Gestion d'alimentation	Options de ligne AC et POE disponibles ; batterie de secours ; alimentation de secours USB-C
Caractéristiques du système de serrures	Longueur de la combinaison : 1-10 ID + 6-12 PIN, alarme de contrainte, blocage horaire programmable, mode double utilisateur, temporisation (<i>override</i>), ouverture séquentielle (multi-serrures) et pénalité en cas de tentative erronée
Données d'audit	<ul style="list-style-type: none"> • Transmises automatiquement au logiciel en temps quasi réel • Téléchargeables au format CSV ou PDF
Alertes automatisées	<ul style="list-style-type: none"> • Définies dans le logiciel, les options comprennent : contrainte, porte ouverte, blocage horaire immédiat • Davantage disponibles avec l'intégration d'une API
Paramètres de sécurité spéciaux activés par logiciel	Horaires de vacances, horaires de verrouillage, temporisations d'ouverture et de contrainte
Gestion dynamique des utilisateurs	Permet de gérer rapidement et facilement l'accès aux serrures, les paramètres et les autorisations de tous les utilisateurs. Mise à jour dynamique dans le logiciel de la série Apexx



*En attente

Avez-vous des questions ? Nous nous ferons un plaisir de vous conseiller.

Contactez-nous : sales.safelocks.us@dormakaba.com

Axessor Apexx

Der neue Standard unter den Tresorschlössern



Verwalten von Schlössern mit beispielloser Einfachheit

Die **Axessor Apexx** Multischloss IP Plattform ermöglicht es Ihnen all Ihre Schlösser aus der Ferne sicher zu verwalten

Über Fernzugriff können Sie dank hochsicherer Verschlüsselung mit **Axessor Apexx** Ihre Schlosssysteme verwalten und:

- Benutzer hinzufügen oder löschen
- Echtzeitnahe Ereignisprotokolle erhalten
- Einblick in das Benutzerverzeichnis erhalten
- Sicherheitseinstellungen vornehmen
- Warnmeldungen automatisch erhalten

Branchenführende Sicherheit

Von den auf dem Markt führenden und am meisten vertrauenswürdigen Marken, Cencon, Auditcon, LA GARD, Paxos und Axessor, setzt Axessor Apexx neue Maßstäbe bei Sicherheitsschlössern für Geld- und Wertgegenstände.

Wir haben uns der Herausforderung gestellt, die Effizienz und den Komfort einer neuen, vernetzten Lösung zu bieten und gleichzeitig die höchsten Sicherheitsstandards einzuhalten. Die wichtigsten Sicherheitsmerkmale sind:

- Fortschrittliche Sicherheitsverschlüsselung
- TLS 1.3 Netzwerkverschlüsselung
- AES256 Verschlüsselung zwischen Schloss und Eingabeeinheit
- Automatischer Empfang von Alarmmeldungen
- Sicherheitseinstellungen über Fernzugriff vornehmen

Unübertroffener Komfort

Banken und Einzelhändler nutzen häufig Stand-Alone Schlösser, um Ihre Geld- und Wertgegenstände zu sichern. Stand-Alone Systeme sind kostspielig und ineffizient, da diese nur manuell an der Eingabeeinheit konfiguriert, geändert und ausgelesen werden können.

Der heutige Banken- und Einzelhandels Markt verlangt nach effizienten Lösungen, die Axessor Apexx bietet, indem folgende Prozessschritte und Bedienungen online ausgeführt werden können:

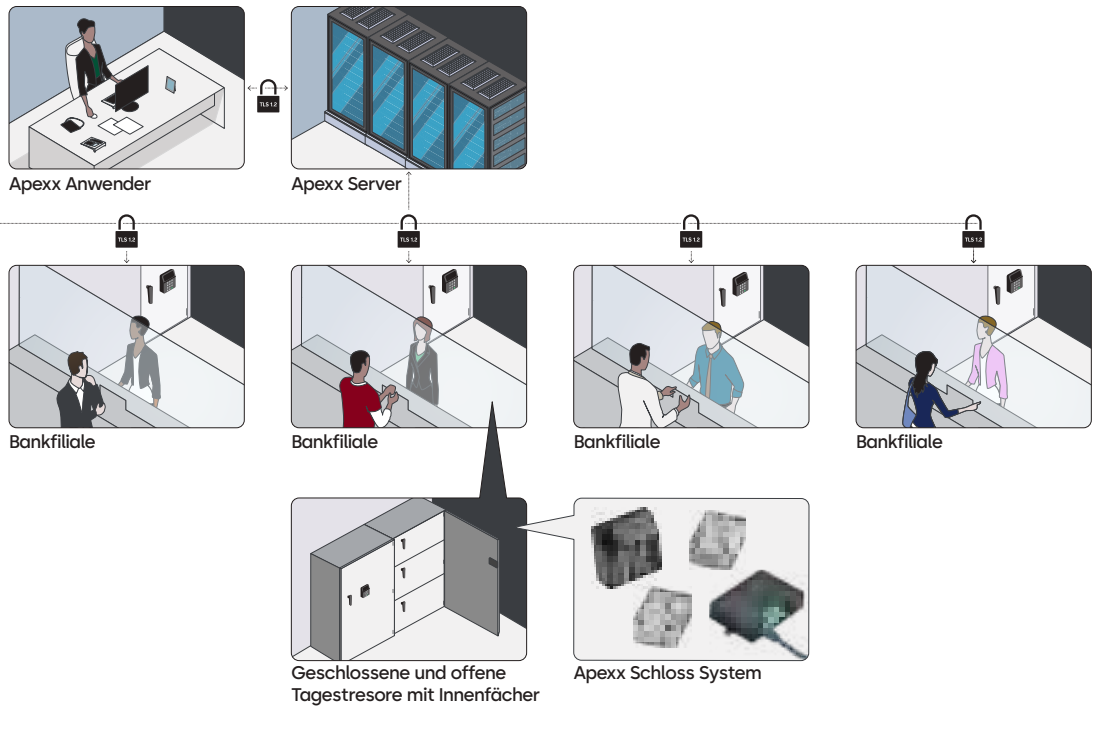
- Standortübergreifendes hinzufügen, Löschen und Ändern von Benutzerrechten
- Einfache Organisation von wechselndem Personal
- Erhalten der Schlossereignisse nahezu in Echtzeit
- Schnelle und einfache Übersicht zu allen Benutzern und deren Berechtigungen

Fokus Kosteneinsparungen

Als ein langjähriger Industriepartner sind uns die Markanforderungen aus den unterschiedlichen Branchen bekannt. Bedienermehrwert bezüglich Sicherheit und Kostenoptimierung für die Anwenderprozesse sind die grundlegenden Anforderungen für das neue Apexx Axessor System und ermöglicht ihnen:

- Vermeiden von kostspieligen Serviceeinsätzen bei:
 - Codeänderungen
 - Überprüfen von Ereignissen am Schlosssystem
- Zeitersparnis bei der Verwaltung von Benutzern und dem Auslesen von Ereignissen
- Minderung von Risiken durch automatische Warnhinweise

Apexx Architektur & Abläufe



Netzwerk & Verschlüsselung	<ul style="list-style-type: none"> • HTTPS Protocol TLS 1.3 für Ethernet-Verbindung • Schlüsselaustausch via ECDSA 256 Bit für CAN-Bus • Datenübertragung mit symmetrischer Verschlüsselung AES256 • Aufgebaut auf RESTful API für eine vereinfachte Integration in Unternehmenssoftware-Systeme
Software Systemanforderungen	<ul style="list-style-type: none"> • Installation in Ihrem sicheren Netzwerk oder unter Windows (10/11) • SQL 19
Display	Hintergrundbeleuchtetes OLED-Display, Icon gesteuerte Bedienung
Schlossvarianten	Motorbetriebener Blockriegel- oder Fallenriegel
Mehrschlossbetrieb	Bis zu 16 Schlössern, 2 Eingabeeinheiten und eine eBox pro Schlosssystem
Benutzeranzahl	Bis zu 1000 Benutzer pro System
Power Management	Netzteil und PoE Option verfügbar; Batterie Backup; USB-C Notbestromung
Merkmale des Schlosssystems	Code-Länge: 1-10 ID + 6-12 PIN, Bedrohungsalarm, programmierbare Zeitfunktionen, Vieraugenprinzip, Zeitverzögerung (-umgehung), sequenzielles Öffnen bei Mehrschlosssystem- und Falschcodesperre
Ereignisspeicher	<ul style="list-style-type: none"> • Automatische Übertragung in die Software nahezu in Echtzeit • Download im CSV oder PDF Format
Automatische Warnmeldungen	<ul style="list-style-type: none"> • Einstellung nur über Software, mögliche Optionen: Bedrohung, Tür offen, sofortige Zeitsperre,... • Weitere Optionen verfügbar mit API-Integration
Spezielle Sicherheitseinstellungen	Hauptsächlich vollumfänglich mit Software einstellbar: Urlaubspläne, Sperrzeitpläne, Öffnungs- und Bedrohungszeitverzögerungen
Dynamisches Benutzermanagement	Ermöglicht die schnelle und einfache Verwaltung aller Benutzer und deren Einstellungen und Berechtigungen. Dynamisch gepflegt in der Apexx Serie Software



*Pending

Sie haben Fragen? Wenden Sie sich gerne an ihren regulären Ansprechpartner
Oder schreiben Sie uns eine E-Mail an safelocks.de@dormakaba.com

Axessor Apexx

Il nuovo standard delle serrature per cassaforti



La gestione delle serrature per cassaforti diventa più facile che mai

La piattaforma IP Axessor Apexx multi-serratura consente di gestire *in modo remoto e sicuro* un'intera flotta di serrature.

Grazie alla crittografia più sicura, con Axessor Apexx è possibile utilizzare il sistema da remoto:

- Aggiungere o cancellare utenti
- Ricevere audit quasi in tempo reale
- Visualizzare la directory degli utenti della serratura
- Applicare le impostazioni di sicurezza
- Ricevere avvisi attivi

Sicurezza leader nel settore

Dai leader nel settore delle serrature per cassaforti e dai marchi più affidabili, Cencon, Auditcon, LA GARD e Axessor, arriva il nuovo standard nelle serrature per cassaforti per la sicurezza di contanti e valori: **Axessor Apexx**.

Abbiamo affrontato la sfida impareggiabile di offrire l'efficienza e la convenienza di una soluzione in rete, mantenendo i più elevati standard di sicurezza. Le principali caratteristiche di sicurezza includono:

- Crittografia di sicurezza avanzata
 - Crittografia di rete TLS 1.3
 - Crittografia AES256 da serratura a tastierino
- Ricevere avvisi attivi
- Impostazione remota dei parametri di sicurezza

Comodità impareggiabile

Le banche e i rivenditori utilizzano comunemente serrature standalone per proteggere contanti e valori. Le serrature standalone sono costose e inefficienti, in quanto possono essere configurate, modificate o controllate solo manualmente sul tastierino. I mercati bancari e retail di oggi richiedono soluzioni più efficienti, che **Axessor Apexx** è in grado di offrire, consentendo di operare da remoto:

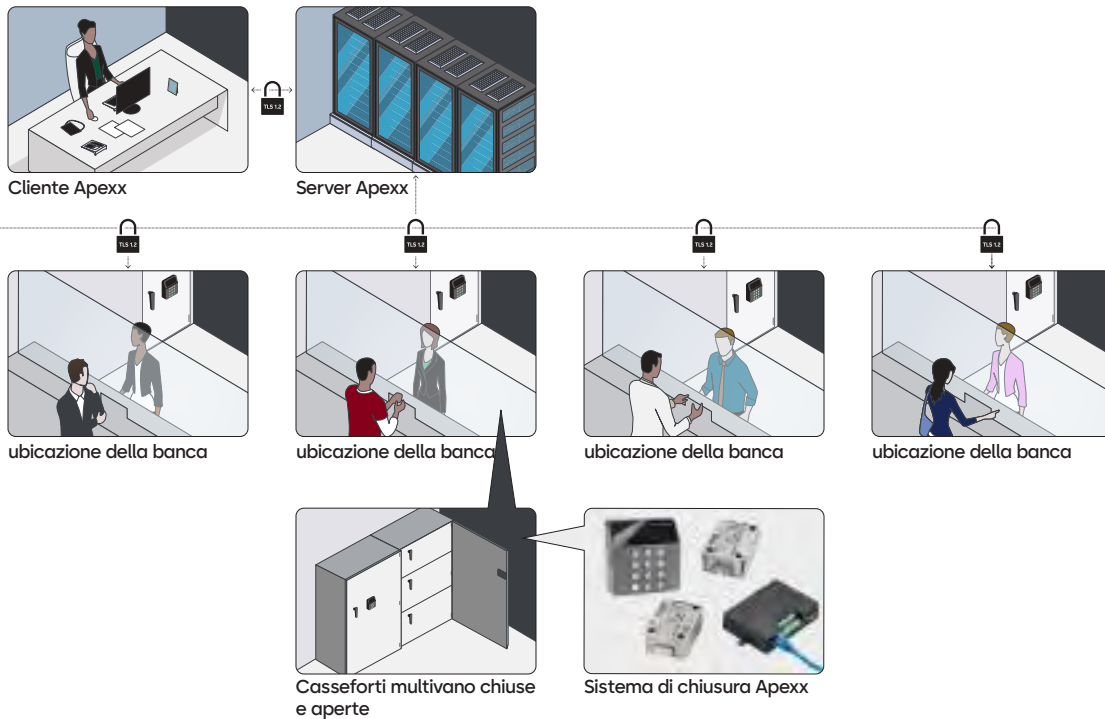
- Aggiungere, cancellare e modificare l'accesso degli utenti a qualsiasi serratura in tutti i luoghi
- Facilità di sistemazione del personale con orari e sedi variabili
- Ricevere gli audit dalla serratura quasi in tempo reale
- Visualizzare e gestire in modo semplice e veloce una directory di utenti: con i loro accessi alla serratura, le impostazioni e le autorizzazioni

Notevoli risparmi sui costi

In qualità di partner di lunga data del settore, dormakaba comprende l'esigenza che il valore e i risparmi reali guidino l'adozione su larga scala delle nuove tecnologie. Abbiamo progettato **Axessor Apexx** per offrire un solido ROI, consentendovi di:

- Eliminare le costose spese di servizio per:
 - Modifiche al codice
 - Estrazione dei dati di audit
- Limitare i ritardi nella gestione degli utenti e degli audit
- Mitigare il rischio di perdita ricevendo avvisi tempestivi

Architettura e flusso di lavoro Apexx



Rete e crittografia	<ul style="list-style-type: none"> • Protocollo HTTPS TLS 1.3 per la connessione Ethernet • Scambio di chiavi con ECDSA a 256 bit per il CAN bus • Trasferimento dati crittografia simmetrica AES256 • Costruito su API RESTful per semplificare l'integrazione nei sistemi software aziendali
Requisiti di sistema del software	<ul style="list-style-type: none"> • Installazione sulla rete protetta o su Windows (10/11) • SQL 19
Visualizzazione	Display OLED retroilluminato, interfaccia utente guidata dalle icone
Opzioni serratura	Opzioni di chiavistello e catenaccio motorizzati
Supporta serrature multiple	Fino a 16 serrature, 2 tastierini e una singola eBox per sistema di chiusura
Capacità utenti	Fino a 1000 utenti per sistema di chiusura
Gestione dell'alimentazione	Disponibili opzioni CA e POE; batteria di backup; alimentazione di emergenza USB-C
Caratteristiche del sistema di chiusura	Lunghezza combinazione: 1-10 ID + 6-12 PIN, allarme anticoercizione, tempo di blocco programmabile, modalità doppio utente, ritardo (override), apertura sequenziale (multi-serratura) e penalità per tentativo fallito
Dati di audit	<ul style="list-style-type: none"> • Trasmissione automatica al software quasi in tempo reale • Scaricabile in CSV o PDF
Avvisi automatici	<ul style="list-style-type: none"> • Impostazione nel software, le opzioni includono: anticoercizione, porta aperta, chiusura immediata • Più funzioni disponibili con l'integrazione API
Impostazioni speciali di sicurezza attivate via software	Orari delle ferie, orari di blocco, ritardi di apertura e anticoercizione
Gestione dinamica degli utenti	Consente di gestire in modo semplice e rapido tutti gli accessi, le impostazioni e le autorizzazioni dell'utente. Mantenuti dinamicamente nel software della serie Apexx



*In attesa

Hai altre domande? Saremo lieti di consigliarti.

Contattaci: sales.safelocks.us@dormakaba.com

Axessor Apexx

Novo padrão em fechaduras para cofres



Gerenciamento de fechaduras para cofres extremamente fácil

A plataforma IP com várias fechaduras Axessor Apexx permite que você gerencie *de forma remota e segura* várias fechaduras.

Com a criptografia mais segura, o Axessor Apexx, permite que você realize remotamente as seguintes ações:

- Adicionar ou excluir usuários
- Receber auditorias quase em tempo real
- Exibir o diretório do usuário da fechadura
- Aplicar configurações de segurança
- Receber alertas ativos

Segurança líder do setor

Da principal fabricante de líderes de fechaduras para cofres e uma das marcas mais confiáveis, Cencon, Auditcon, LA GARD e Axessor, surge o novo padrão em fechaduras de cofres para segurança de numerário e ativos: o Axessor Apexx.

Nós enfrentamos o desafio de oferecer a eficiência e a conveniência de uma solução em rede e, ao mesmo tempo, manter os mais altos padrões de segurança. Os principais recursos de segurança incluem:

- Criptografia de segurança avançada
 - Criptografia de rede TLS 1.3
 - Fechadura com criptografia AES256 de teclado
- Recebimento de alertas ativos
- Definição remota de parâmetros de segurança

Conveniência inigualável

Geralmente, bancos e varejistas usam fechaduras independentes para proteger numerários e ativos. As fechaduras independentes são caras e ineficientes, pois só podem ser configuradas, alteradas ou auditadas manualmente no teclado. Os setores bancário e de varejo de hoje exigem soluções mais eficientes, que são oferecidas pelo Axessor Apexx. Com ele você pode realizar remotamente as seguintes ações:

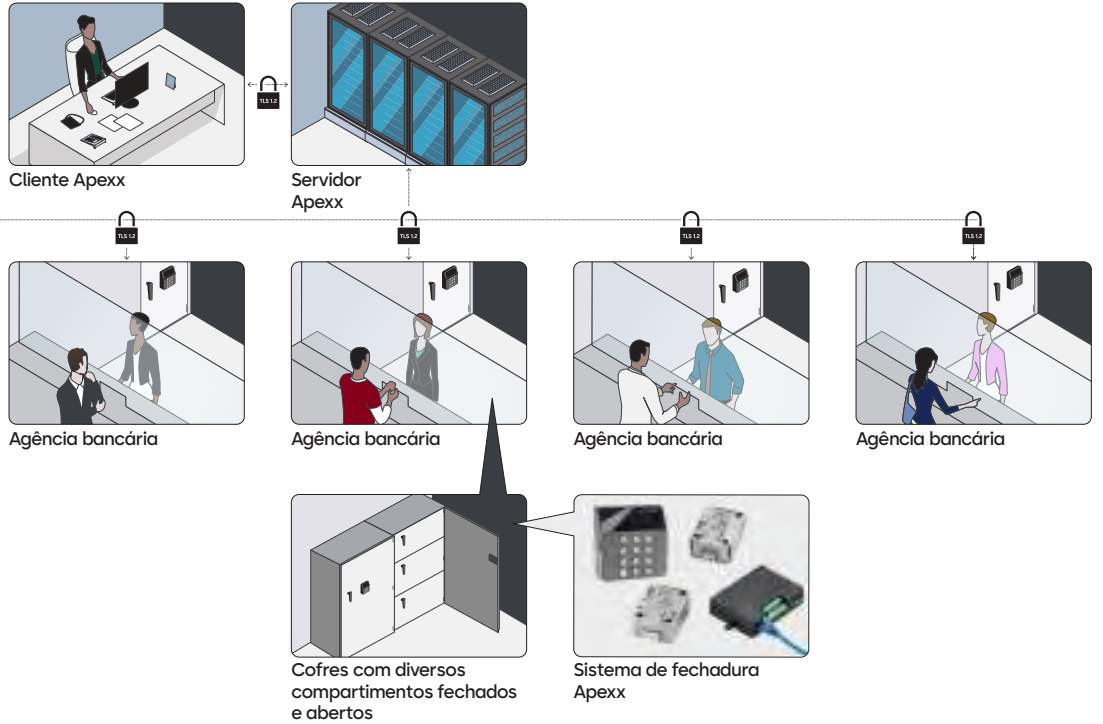
- Adicionar, excluir e modificar o acesso do usuário em qualquer fechadura em vários locais
- Acomodar facilmente as oscilações da equipe
- Realizar auditorias da fechadura praticamente em tempo real
- Visualizar e gerenciar de forma rápida e fácil um diretório de usuários: com acessos, configurações e permissões da fechadura

Economia substancial de custos

Como uma parceira de longa data no setor, a dormakaba entende que valores e economia reais impulsionam a adoção em larga escala de novas tecnologias. O Axessor Apexx foi projetado para proporcionar um ROI sólido, permitindo que você:

- Elimine taxas de serviço caras para:
 - Alterações no código
 - Extrações de dados de auditoria
- Limite atrasos no gerenciamento de usuários e auditorias
- Reduza o risco de perda ao receber alertas em tempo hábil

Apexx Arquitetura e fluxo de trabalho



Rede e criptografia	<ul style="list-style-type: none"> • Protocolo HTTPS TLS 1.3 para conexão ethernet • Troca de chaves por ECDSA de 256 bits para barramento CAN • Transferência de dados com criptografia simétrica AES256 • Construção com base na API RESTful para simplificar a integração com os sistemas de software da empresa
Requisitos do sistema de software	<ul style="list-style-type: none"> • Instalação em sua rede segura ou no Windows (10/11) • SQL 19
Visor	Visor OLED retroiluminado, interface de usuário orientada por ícones
Opções de fechadura	Opções de bolt de trava e deadbolt motorizados
Capacidade para várias fechaduras	Até 16 fechaduras, 2 teclados e uma única eBox por sistema de fechadura
Capacidade do usuário	Até mil usuários por sistema de fechadura
Gerenciamento de energia	Opções de linha CA e POE disponíveis, bateria reserva, alimentação de emergência USB-C
Recursos do sistema de fechadura	Comprimento da combinação: 1-10 ID + 6-12 PIN, alarme de coação, fechadura de tempo programável, modo de usuário duplo, atraso de tempo (substituição), abertura sequencial (diversas fechaduras) e penalidade por tentativa errada
Dados de auditoria	<ul style="list-style-type: none"> • Enviados automaticamente para o software quase em tempo real • Podem ser baixados para CSV ou PDF
Alertas automatizados	<ul style="list-style-type: none"> • Definidos no software, as opções incluem: coação, porta aberta, bloqueio de tempo imediato • Maior disponibilidade com integração de API
Configurações especiais de segurança habilitadas por software	Programações de feriados, programações de bloqueio, atrasos de tempo de abertura e coação
Gerenciamento dinâmico de usuários	Permite o gerenciamento rápido e fácil de todos os acessos, configurações e permissões de bloqueio de usuário. Atualizado dinamicamente no software da série Apexx



*Pendente

Alguma dúvida? Teremos prazer em orientá-lo.

Entre em contato conosco: sales.safelocks.us@dormakaba.com

Axessor Apexx

Nowy standard zamków sejfowych



Zarządzanie zamkami sejfowymi z niespotykaną dotąd łatwością

Platforma Axessor Apexx multi-lock IP umożliwia **zdalne i bezpieczne** zarządzanie całą flotą zamków.

Dzięki najbezpieczniejszemu szyfrowaniu Axessor Apexx umożliwia zdalne sterowanie:

- Dodawanie lub usuwanie użytkowników
- Otrzymywanie audytów w czasie zbliżonym do rzeczywistego
- Wyświetlanie katalogu użytkownika zamka
- Zastosowanie ustawień zabezpieczeń
- Odbieranie aktywnych powiadomień

Wiodące w branży zabezpieczenia

Od liderów w dziedzinie zamków sejfowych i najbardziej zaufanych marek, Cencon, Auditcon, LA GARD i Axessor, pochodzi nowy standard w zamkach sejfowych do zabezpieczania gotówki i aktywów - Axessor Apexx.

Sprostaliśmy niezrównanemu wyzwaniu, jakim jest zapewnienie wydajności i wygody rozwiązania sieciowego, przy jednoczesnym zachowaniu najwyższych standardów bezpieczeństwa. Kluczowe funkcje bezpieczeństwa obejmują:

- Zaawansowane szyfrowanie zabezpieczeń
 - Szyfrowanie sieciowe TLS 1.3
 - Szyfrowanie połączenia zamka z klawiaturą AES256
- Odbieranie aktywnych powiadomień
- Zdalne ustawianie parametrów bezpieczeństwa

Nieźrównana wygoda

Banki i sprzedawcy detaliczni powszechnie używają samodzielnych zamków do zabezpieczania gotówki i aktywów. Samodzielne zamki są kosztowne i nieefektywne, ponieważ można je konfigurować, zmieniać lub kontrolować ręcznie tylko za pomocą klawiatury. Dzisiejszy rynek usług bankowych i sprzedaży detalicznej wymaga bardziej wydajnych rozwiązań, które zapewnią Axessor Apexx, umożliwiając obsługę zdalną:

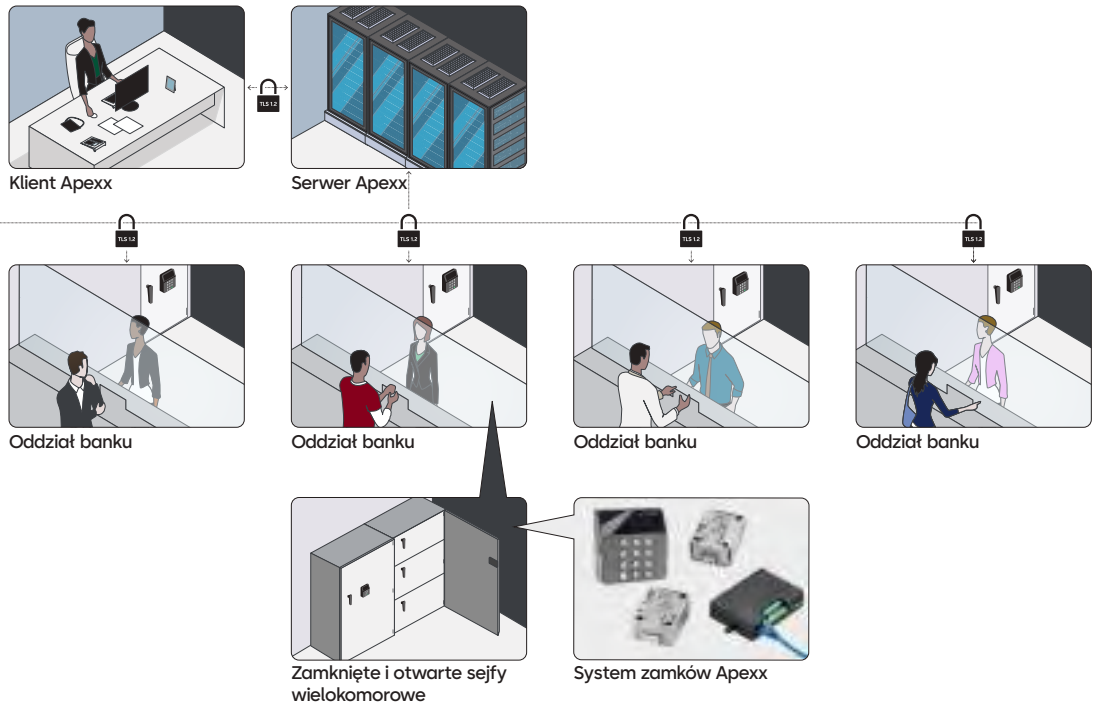
- Dodawanie, usuwanie i modyfikowanie dostępu użytkowników do dowolnej lokalizacji w różnych obiektach
- Łatwe zakwaterowanie personelu pływającego
- Odbieranie audytów z zamka w czasie zbliżonym do rzeczywistego
- Szybkie i łatwe przeglądanie i zarządzanie katalogiem użytkowników: z ich dostępem do zamka, ustawieniami i uprawnieniami

Znaczne oszczędności kosztów

Jako wieloletni partner branżowy, dormakaba rozumie wymóg, aby rzeczywista wartość i oszczędności napędzały wdrażanie na szeroką skalę nowych technologii. Zaprojektowaliśmy Axessor Apexx, aby zapewnić solidny zwrot z inwestycji, umożliwiając:

- Eliminację kosztownych opłat za usługi:
 - Zmiany w kodzie
 - Pobieranie danych z audytu
- Ograniczenie opóźnień w zarządzaniu użytkownikami i audytami
- Ograniczenie ryzyka strat dzięki otrzymaniu powiadomień w odpowiednim czasie

Apexx Architektura i przepływ pracy



Sieć i szyfrowanie	<ul style="list-style-type: none"> • Protokół HTTPS TLS 1.3 dla połączenia ethernetowego • Wymiana klucza przez ECDSA 256 bit dla magistrali CAN • Szyfrowanie symetryczne transferu danych AES256 • Zbudowano w oparciu o RESTful API dla uproszczonej integracji z systemami oprogramowania firmy
Wymagania systemowe oprogramowania	<ul style="list-style-type: none"> • Instalacja w bezpiecznej sieci lub w systemie Windows (10/11) • SQL 19
Wyświetlacz	Podświetlany wyświetlacz OLED, interfejs użytkownika oparty na ikonach
Opcje zamka	Opcje zmotoryzowanej zasuwki i rygla zatraskowego
Pojemność zamka typu Multi Lock	Do 16 zamków, 2 klawiatur i jednej skrzynki eBox na system zamka
Pojemność użytkownika	Do 1000 użytkowników na system zamka
Zarządzanie użytkownikami	Dostępne opcje linii AC i POE; podtrzymanie bateryjne; zasilanie awaryjne USB-C
Cechy systemu zamka	Długość zestawu: 1-10 ID + 6-12 PIN, alarm sygnalizujący zagrożenie, programowalna blokada czasowa, tryb podwójnego użytkownika, opóźnienie czasowe (override), sekwencyjne otwieranie (multi-lock) i kara za nieudaną próbę
Dane audytu	<ul style="list-style-type: none"> • Automatycznie przesyłane do oprogramowania w czasie zbliżonym do rzeczywistego • Możliwość pobrania do CSV lub PDF
Automatyczne alerty	<ul style="list-style-type: none"> • Ustawienie w oprogramowaniu, opcje obejmują: tryb zagrożenia, otwarcie drzwi, natychmiastowa blokada czasowa • Większa dostępność dzięki integracji API
Specjalne ustawienia zabezpieczeń włączone przez oprogramowanie	Harmonogramy urlopowe, harmonogramy blokad, opóźnienia otwarcia i trybu zagrożenia
Dynamiczne zarządzanie użytkownikami	Umożliwia szybkie i łatwe zarządzanie dostępem, ustawieniami i uprawnieniami do blokady użytkownika. Dynamicznie utrzymywane w oprogramowaniu serii Apexx



*W toku

Jakieś pytania? Chętnie doradzimy.

Kontakt: sales.safelocks.us@dormakaba.com